



4x Full HD 1080p
Hybride AHD+IP+ Analogique

Enregistreur numérique hybride 4 voies Full HD 1080p | AHDVR8304HD



8x Full HD 1080p
Hybride AHD+IP+ Analogique

Enregistreur numérique hybride 8 voies en Full HD 1080p | AHDVR9208HD



16x Full HD 1080p
Hybride AHD+IP+ Analogique

Enregistreur numérique hybride 16 voies en Full HD 1080p | AHDVR9216HD

Une polyvalence incomparable grâce au Quadhybride !

Qu'importe votre projet vidéo un enregistreur de cette gamme est sûrement adapté ! En effet cette gamme est capable de gérer distinctement sur chacun des canaux les technologies suivantes :

AHD1080p

AHD

960 H

iP-HD

Voici quelques exemples d'applications :

Migration : Sur une installation analogique existante, vous pouvez remplacer l'enregistreur par un modèle AHD1080p, conserver les caméras analogiques et éventuellement rajouter des caméras en qualité 720p/1080p.

Mixer différentes résolutions : Parce que tous les champs de vision n'ont pas la même importance vous pouvez mixer des caméras 1080p (caisse, entrée...) et des caméras 720p (rayon, espaces privés...) ! Ainsi vous serez au plus proche des attentes et du budget du client.

Intégrer des caméras sans fil : Sur des installations il arrive qu'une partie des caméras soient difficile à câbler (un portail d'entrée chez un particulier, un mât isolé sur un site industriel...) vous pourrez alors utiliser des caméras IP qui seront reconnu automatiquement sur le réseau local.

Une technologie efficace en 1080p

Découvrez nos produits AHD 1080p offrant une **qualité d'image 5 fois supérieure** à l'analogique, et 2 fois supérieure au AHD 720p tout en conservant une grande simplicité d'utilisation !



AHD est l'acronyme de Analogique Haute Définition et il présente 6 qualités principales :

Simplicité : Connexion des caméras au DVR par un câble coaxial et une BNC. Cette solution fonctionne également avec des baluns.

Fluidité : Pas de compression/décompression entraînant saccade et latence comme sur certains produits IP.

Distance de câblage : Contrairement au SDI et à l'IP qui sont limités en distance, on peut atteindre **500 Mètres sur du câble standard**

Evolutivité : La majorité du parc vidéo surveillance français est en analogique. Cette solution est une réponse rapide et peu coûteuse à la migration de ces systèmes vers une solution HD.

Hybride et polyvalent : Les caméras AHD peuvent fonctionner sur des DVR analogiques, les caméras analogiques peuvent fonctionner sur des DVR AHD

Coût : Le coût de cette technologie (DVR et caméra) est très proche de celui d'une installation en analogique.

Nos produits AHD 1080p affichent et enregistrent les vidéos en **qualité HD** (1920x1080 pixels), permettant ainsi de saisir le moindre détail ! Ce type de produit trouvera sa place dans tout type d'installation : reconnaissance faciale, rendu de monnaie, identification immatriculation...

Une interface, un logiciel : de multiples possibilités

L'interface commune à toutes nos gammes (Analogique, SDI, IP & AHD) offre un confort d'utilisation

jamais atteint avant ! La simplicité est toujours de mise avec des **menus illustrés en Français** affichés en **1080p** !

Une interface similaire sur tous les accès (**MAC / Windows / Local / Distant**) permet de réduire le temps de prise en main du système. Enfin l'**accès mobile est plus que jamais mis en avant** avec l'application "SoCatch" téléchargeable en quelques secondes sur les plateformes de téléchargement : Itunes & Google Play.



Fonctions IP disponibles sur enregistreur BNC

D'un simple clic dans le menu vous pouvez basculer indépendamment une voie BNC en voie IP, et ce sur l'intégralité des voies de l'enregistreur ! Une fois cette fonction activée vous avez accès à un outil de recherche et d'ajout de flux IP !

Notre gamme AHD 1080p compatible IP-HD offre la possibilité d'enregistrer :

- **Des caméras IP** : Nos systèmes peuvent **enregistrer des caméras IP, sur le réseau local mais aussi si elles se trouvent sur un réseau séparé** !
- **D'autres enregistreurs eCare** : Votre système vidéo est très performant, mais vous n'êtes pas à l'abri d'une mauvaise manipulation, d'un vol ou d'une dégradation de l'enregistreur... Vous pourrez désormais **enregistrer en doublon les données sur un second enregistreur** qui pourra se situer sur place, ou à distance par le biais de l'enregistrement distant



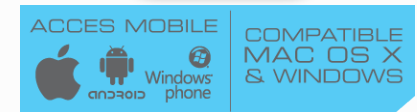
Fonctions avancées

- **Notification PUSH** : En cas d'événements (mouvement, alarme) vous êtes prévenu quasi instantanément sur votre mobile équipé de l'application SoCatch ! Depuis votre smartphone vous pouvez activer ou désactiver cette fonction en quelques secondes.
- **Fonction domotique** : Les sorties relais présentes sur nos enregistreurs sont contrôlable à distance, vous pouvez ainsi allumer depuis un ordinateur ou un mobile une lampe, un chauffage, un portail...
- **Audio bidirectionnel** : En connectant un micro sur l'enregistreur (entrée RCA) vous pouvez entendre depuis votre téléphone ce qui se passe sur place ! Mais aussi communiquer ou interpeller directement depuis votre téléphone ! Cette fonction peut bien entendu être désactivée très simplement.

Accès Mobile

Nos enregistreurs **transforment votre smartphone** en véritable outil de vidéo surveillance permettant de nombreuses utilisations! Tous ces logiciels sont fournis **gratuitement** et facile à installer depuis les plateformes de téléchargement.

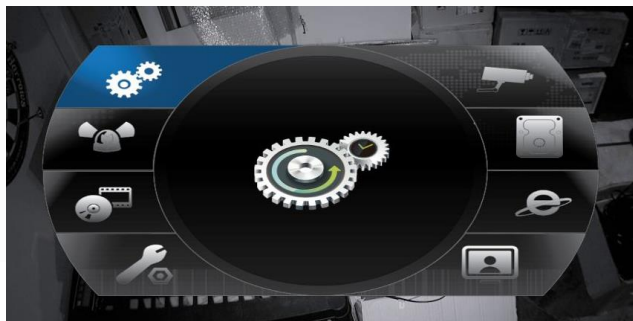
- Visionner en **direct** de 1 à 16 caméras simultanément
- Visionner les **enregistrements** en recherchant par événement ou par date et heure
- Etre prévenu en quelques secondes à l'aide de la **notification push**
- **Contrôler les sorties relais** et ainsi allumer ou éteindre à distance un appareil électrique
- **Audio bidirectionnel** permettant d'écouter à distance, et de faire entendre sa voix
- **Exporter** des vidéos pour les regarder ensuite en mode hors ligne
- Contrôler des **caméras motorisées** (manuel, présélection, rondes...)
- **Zoomer dans l'image**



Utilisation simplifiée

L'utilisation d'un menu illustré en couleur et **en français** (traduit par nos équipes) permet une utilisation ultra simplifiée!

De plus les **menus sont strictement identiques**, depuis l'**enregistreur** (VGA, HDMI...), depuis **Internet Explorer** ou depuis le **logiciel dédié!**



Accès distant facilité

Finis les difficultés pour retrouver les logiciels d'accès! Vous pouvez accéder à l'enregistreur depuis n'importe quel navigateur Internet, l'enregistreur vous proposera après identification de **télécharger le logiciel adapté à votre besoin**

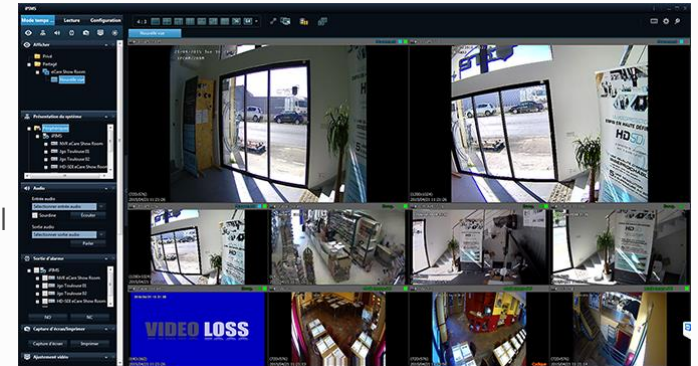
Système de relecture performant

La recherche de vidéo se fait en quelques clics par date et heure. La relecture des vidéos se fait très facilement et est accompagnée de **fonctions de zoom, avance rapide, retour arrière, ralenti...** Elément important, il est possible de **relire tous les flux vidéos en simultanément!**



Logiciel de supervision multisites

Le logiciel iCMS (Central Monitoring System) en Français permet de **centraliser les vidéos de différents enregistreurs**, permettant ainsi d'afficher de 1 à 64 canaux par page, sur un total de 10 pages. L'interface permet d'accéder en deux clics au paramétrage et aux archives de chacun des enregistreurs, en faisant un outil très efficace au quotidien. Notre logiciel CMS est compatible avec tous nos enregistreurs : Analogique, 960H, AHD, SDI, IP !



Journal des événements

Le journal permet de retracer l'ensemble des informations relatives à l'enregistreur, les 24 critères de sélection permettent de faire ressortir en quelques secondes les événements recherchés !



Câblage simplifié

Comme dans une installation analogique, la technologie AHD utilise du câble coaxial et du DC12V. L'aspect du matériel reste le même, seul les composants internes évoluent. Il n'y a donc **aucune différence de câblage pour l'installateur**. Cette technologie est **idéale pour faire évoluer un site existant en analogique**, vous remplacer simplement les caméras et l'enregistreur, en conservant le câblage, **en moins d'une heure et sans travaux la résolution vidéo du système se retrouve multipliée par 5 !**



Enregistreur prêt à l'emploi

Afin de vous faire gagner un temps précieux sur vos chantiers, l'enregistreur est **préconfiguré** par nos techniciens. Ainsi lors de la mise en place de l'enregistreur sur votre installation il vous suffira de le connecter au réseau et au courant pour le rendre immédiatement **opérationnel à 100%**!

Législation

- La qualité de fabrication et les technologies utilisées permettent à cet enregistreur de respecter les critères imposés par le décret du 3 aout 2007

Description

Connectique complète

L'enregistreur AHDVR8304HD dispose d'une connectique complète lui permettant de s'intégrer dans de nouvelles installations, ou de remplacer un système existant.

- 4 Entrées vidéo BNC



Connectique complète

L'enregistreur AHDVR9208HD dispose d'une connectique complète lui permettant de s'intégrer dans de nouvelles installations, ou de remplacer un système existant.

- 8 Entrées vidéo BNC



Connectique complète

L'enregistreur AHDVR9216HD dispose d'une connectique complète lui permettant de s'intégrer dans de nouvelles installations, ou de remplacer un système existant.

- 16 Entrées vidéo BNC



Short Description

- **Gestion des caméras AHD 1080p** : oui, sur tous les canaux
- **Gestion des caméras AHD 720p** : oui, sur tous les canaux
- **Gestion des caméras IP** : oui, sur tous les canaux
- **Gestion des caméras analogiques** : oui, sur tous les canaux
- Sorties vidéo : 1 HDMI Full HD, 1 VGA, 1 BNC
- Alarme entrées/relais : 4/1
- Fonctions : Notification PUSH, Domotique, Audio bidirectionnel
- Connectique : 2 USB2.0 | RS485 | Ethernet 10/100

- **Gestion des caméras AHD 1080p** : oui, sur tous les canaux
- **Gestion des caméras AHD 720p** : oui, sur tous les canaux
- **Gestion des caméras IP** : oui, sur tous les canaux
- **Gestion des caméras analogiques** : oui, sur tous les canaux
- Sorties vidéo : 1 HDMI Full HD, 1 VGA, 1 BNC
- Alarme entrées/relais : 8/2
- Fonctions : Notification PUSH, Domotique, Audio bidirectionnel
- Connectique : 2 USB2.0 | 1 USB3.0 | RS485 | Ethernet 10/100/1000

- **Gestion des caméras AHD 1080p** : oui, sur tous les canaux
- **Gestion des caméras AHD 720p** : oui, sur tous les canaux
- **Gestion des caméras IP** : oui, sur tous les canaux
- **Gestion des caméras analogiques** : oui, sur tous les canaux
- Sorties vidéo : 1 HDMI Full HD, 1 VGA, 1 BNC
- Alarme entrées/relais : 16/2
- Fonctions : Notification PUSH, Domotique, Audio bidirectionnel
- Connectique : 2 USB2.0 | 1 USB3.0 | RS485 | Ethernet 10/100/1000

SKU	ahdvr8304hd	AHDVR9208HD	AHDVR9216HD
Entrées vidéo	4 BNC hybride AHD1080p/Analogique	8 BNC hybride AHD1080p/Analogique	16 BNC hybride AHD1080p/Analogique
Sorties vidéo	BNC Principal, HDMI, VGA	BNC Principal, HDMI, VGA	BNC Principal, HDMI, VGA
Enregistrement en Full HD (1920x1080 pixels)	12 images par seconde	12 images par seconde	12 images par seconde
Enregistrement en 720p par caméra	25 images par seconde	25 images par seconde	25 images par seconde
Résolution sortie vidéo	1024x768, 1280x1024, 1366x768, 1440x900, 1920x1080 (Full HD)	1024x768, 1280x1024, 1366x768, 1440x900, 1920x1080 (Full HD)	1024x768, 1280x1024, 1366x768, 1440x900, 1920x1080 (Full HD)
Système Opération	Linux dédié	Linux dédié	Linux dédié
Ports USB	2 x USB 2.0	1 x USB 3.0, 2 x USB 2.0	1 x USB 3.0, 2 x USB 2.0
Pré-enregistrement	1 à 5 secondes	1 à 5 secondes	1 à 5 secondes
Post-enregistrement	1 à 60 secondes	1 à 60 secondes	1 à 60 secondes
Compression vidéo	H.264 ASP	H.264 ASP	H.264 ASP

Entrées audio	4 RCA	8 RCA	8 RCA
Sorties audio	2 RCA	2 RCA	2 RCA
Entrées alarme	4	8	16
Sorties alarme	1	2	2
Mode d'enregistrement	Alarme, Détection de mouvement, Manuel, Plannifié	Alarme, Détection de mouvement, Manuel, Plannifié	Alarme, Détection de mouvement, Manuel, Plannifié
Mode d'affichage	Incrustation vidéo (PIP), Pause, Plein écran, Séquentiel, Splitté 4 caméras, Zoom numérique (X2 à X8)	Incrustation vidéo (PIP), Pause, Plein écran, Séquentiel, Splitté 4 ou 9 caméras, Zoom numérique (X2 à X8)	Incrustation vidéo (PIP), Pause, Plein écran, Séquentiel, Splitté 4, 9, 13 ou 16 caméras, Zoom numérique (X2 à X8)
Détection de mouvement	Fenêtre 22 x 18 / Sensibilité 10 niveaux	Fenêtre 22 x 18 / Sensibilité 10 niveaux	Fenêtre 22 x 18 / Sensibilité 10 niveaux
Actions sur événements	Envoi email avec photo / Fenêtre PopUp / Buzzer / Alarme / FTP	Envoi email avec photo / Fenêtre PopUp / Buzzer / Alarme / FTP	Envoi email avec photo / Fenêtre PopUp / Buzzer / Alarme / FTP
Type de recherche	Par date & heure, Par événements (journal)	Par date & heure, Par événements (journal)	Par date & heure, Par événements (journal)
Nombres d'utilisateurs	Admin + 10 utilisateurs	Admin + 10 utilisateurs	Admin + 10 utilisateurs
Réseau	1 Port réseau 10/100, 3G, DHCP, DynDNS, TCP/IP	1 Port réseau 10/100/1000, 3G, DHCP, DynDNS, TCP/IP	1 Port réseau 10/100/1000, 3G, DHCP, DynDNS, TCP/IP

Accès distant	Internet Explorer, JPEG Viewer, Logiciel Multisites CMS, Windows (Vista, 7 & 8), MAC OS X (10.6 ou supérieur)	Internet Explorer, JPEG Viewer, Logiciel Multisites CMS, Windows (Vista, 7 & 8), MAC OS X (10.6 ou supérieur)	Internet Explorer, JPEG Viewer, Logiciel Multisites CMS, Windows (Vista, 7 & 8), MAC OS X (10.6 ou supérieur)
Logiciels fournis	Accès distant, Multi sites, Relecture	Accès distant, Multi sites, Relecture	Accès distant, Multi sites, Relecture
Contrôle de l'enregistreur	Mobile, Panneau Avant, Réseau, RS485, Souris USB, Télécommande (fournie)	Mobile, Panneau Avant, Réseau, RS485, Souris USB, Télécommande (fournie)	Mobile, Panneau Avant, Réseau, RS485, Souris USB, Télécommande (fournie)
Protocole PTZ supporté	AVTech, KND, LG, Lilin, Panasonic, Pelco D, Pelco P, Samsung, SONY	AVTech, KND, LG, Lilin, Panasonic, Pelco D, Pelco P, Samsung, SONY	AVTech, KND, LG, Lilin, Panasonic, Pelco D, Pelco P, Samsung, SONY
Entrée RS485	Oui	Oui	Oui
Terminaux mobiles	Android, Ipad, Iphone, Windows Mobile	Android, Ipad, Iphone, Windows Mobile	Android, Ipad, Iphone, Windows Mobile
Emplacement stockage	1 SATA	3 SATA	3 SATA
Sauvegarde	Clef USB, Disque dur externe, Réseau	Clef USB, Disque dur externe, e-sata, Graveur DVD Interne (Option), Réseau	Clef USB, Disque dur externe, e-sata, Graveur DVD Interne (Option), Réseau
Alimentation	DC 12V 3A	DC 12V 5A	DC 12V 5A
Dimensions	280 x 51 x 203 mm	430 x 55 x 293 mm	430 x 55 x 293 mm